

STOREND GEDRAG

In dit stappenplan wordt uitgelegd wat de leerkracht doet als jij je niet aan de regels of afspraken houdt.

1 De leerkracht helpt je kort herinneren **welk gedrag van je wordt verwacht.**



2 De leerkracht vertelt je nog een keer welk gedrag hij/zij van je wil zien. Je krijgt een aanwijzing en **je denkt zelf mee** hoe je jouw gedrag gaat aanpassen. Zorg ervoor dat het goed komt.

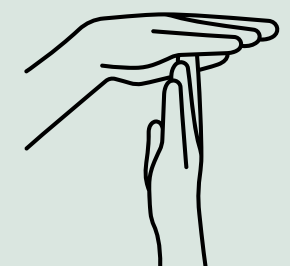


3 Lukt het niet je gedrag aan te passen dan gebruik je de afkoelplek (time-in) in je klas.
- groep 1, 2 en 3: max. 5 min. of korter
- groep 4 t/m 8: max. 10 min. of korter
Je koelt af en **daarna doe je weer goed mee.**

Doel Time-in:
Kind helpen om weer gewenst gedrag te laten zien en ondertussen deel te blijven nemen aan de les. Tafel apart zetten, een andere plek in de klas of nabijheid kan een kind helpen. Een kort gesprekje op de gang als je vermoedt dat er iets met een kind aan de hand is.



4 Lukt het je niet om hierna weer goed mee te doen? Dan krijg je een **time-out** (tot einde dagdeel) in een andere klas. We vertellen je ouders dat dit is gebeurd.



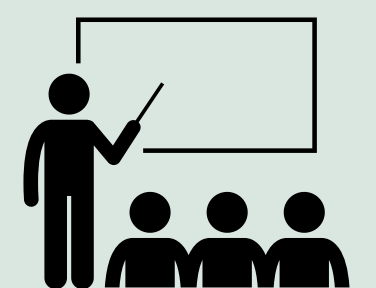
Vervolg:

1. Je neemt jouw eigen werk en **oplosformulier** mee.
2. De tijd van de time-out wordt aangegeven door een timer.
3. Je mag eerst 5 min. afkoelen/rustig worden.
4. Daarna vul je het oplosformulier in (5-10 min.).
5. Als dit handig is, ga je daarna verder met jouw eigen werk totdat je terug mag gaan naar jouw klas.
6. Als dat mag, ga je rustig en direct naar jouw eigen klas terug (einde dagdeel).

Dagdeel: tot de kleine pauze, tot de grote pauze en na de grote pauze (3 dagdelen)



5 Je bent weer **welkom in jouw eigen klas.**
Je geeft het oplosformulier aan jouw leerkracht. Je spreekt af wanneer jullie een herstelgesprek hebben. Je gaat op jouw eigen plek zitten en doet weer goed mee met de klas.



6 Je praat het uit en **lost het op** met de leerkracht (herstelgesprek). Je haalt het werk dat nog niet af is op een ander tijdstip in.



GRENSOVERSCHRIJDEND GEDRAG

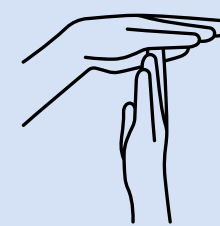
Bij grensoverschrijdend gedrag volgt een time-out.

Welk gedrag verstaan we hieronder?

- Geen respect tonen voor de leerkracht (bv. middelvinger opsteken)
- Verbaal en/of fysiek agressief gedrag
- Stelen
- Discrimineren
- Seksueel getinte opmerkingen
- Iemand bij billen, borsten of geslachtsdelen grijpen
- Intimideren/chanteren
- Opzettelijk vernielen van andermans eigendommen

1

Geef direct een **time-out** in een andere klas (tot einde dagdeel). Laat de leerling **werk** en het **oplosformulier** meenemen.



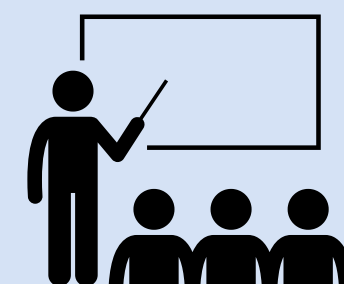
2

Ouders worden **telefonisch** op de hoogte gesteld (door IB of directie).



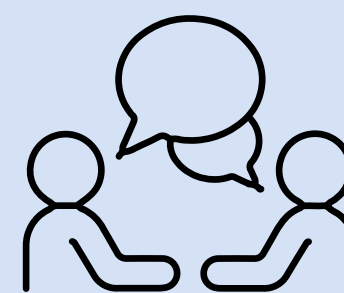
3

- Ontvang de leerling terug in de **klas**.
- Neem het **oplosformulier** in ontvangst.
- Spreek een moment af voor een herstelgesprek. Als dat niet lukt in de pauze, blijft de leerling in de andere klas tot het wel lukt.
- Herstelgesprek vindt plaats met **alle betrokkenen** (bijv. de klas, TSO medewerker).



4

Voer een **herstelgesprek** en maak afspraken over het inhalen van gemist werk.



5

Registreer het incident en de aanleiding in Parnassys.

6

Bij **herhaling** van grensoverschrijdend gedrag worden ouders uitgenodigd voor een **gesprek** met kind en leerkracht (eventueel ook directie) na schooltijd of de volgende dag (8:15).

Bij verdere herhaling, plan opstellen met directie en IB'er (en eventueel ouders) over vervolg.

